

## DESCRIZIONE

La centrale **AM2000N** è una centrale d'allarme a microprocessore per la gestione di sistemi antincendio di tipo analogico sviluppata secondo le normative **EN-54.2** e **EN.54.4**.

La centrale dispone di 2 loop analogici che gestiscono 99 sensori e 99 moduli ognuna, per un totale di 198 rivelatori e 198 moduli interfaccia di input/output. La centrale è programmabile anche tramite software per PC (PK2000), che consente anche il salvataggio delle configurazioni e la stampa.

Disponibile a richiesta con protocollo MODBUS.

## CARATTERISTICHE PRINCIPALI

- Sistema a microprocessore.
- 2 linee analogiche.
- Ogni linea può pilotare 99 sensori e 99 moduli d'ingresso e uscita.
- Display LCD grafico 8 righe per 40 colonne 8 (240X64 punti).
- 2 interfacce seriali nella versione standard:
  - 1 interfaccia RS-485 per collegare fino a 16 tra pannelli ripetitori LCD6000N/T e annunciator LCD6000A;
  - 1 interfaccia RS-232 con predisposizione per software PK2000.
- 4 livelli d'accesso sviluppati secondo le normative **EN-54.2** e **EN.54.4**.
- 3 livelli di password (operatore, manutenzione, configurazione).
- Scritte programmabili: descrizione punto a 32 caratteri; descrizione zone a 32 caratteri.
- 150 zone fisiche e 400 gruppi logici.
- Equazioni di controllo CBE (control-by-event) per attivazioni con operatori logici (And, Or, delay, ecc.).
- Archivio storico di 999 eventi in memoria non volatile.
- Orologio in tempo reale.
- Auto-programmazione della linea con riconoscimento automatico del tipo di dispositivi collegati.
- Programmazione di funzioni software predefinite per i diversi dispositivi in campo.
- Riconoscimento automatico di punti con lo stesso indirizzo.
- Gestione degli allarmi e dei guasti.
- Soglia di allarme per i sensori programmabili. Segnalazione di necessità di pulizia dei sensori.
- Segnalazione di scarsa sensibilità sensori.
- Cambio automatico sensibilità giorno/notte.
- Funzioni di WalkTest per zona.
- Tastiera con tasti dedicati a funzioni specifiche: Evacuazione, Azzera Ritardi, Tacitazione Buzzer, Tacitazione Ripristino Sirene, Reset.
- Tasti alfanumerici per la programmazione in campo della centrale.



## USCITE

- Un'uscita supervisionata per sirene.
- Uscite a relè con contatti liberi da potenziale:
  - allarme generale;
  - guasto generale.

## ALIMENTAZIONE

La centrale viene alimentata dalla tensione di rete e, in caso di mancanza di questa, consente di continuare il suo funzionamento normale grazie alle batterie ricaricabili contenute nella centrale stessa. Le caratteristiche richieste per la tensione d'alimentazione di rete sono:

- Tensione: 230 Vac monofase -15% ÷ +10%.
- Frequenza: 50 / 60 Hz.
- Assorbimento: 0.5 A.
- Alimentatore 24Vcc (27.6Vcc -10% ÷ +2% ripple max. 100mVpp) 2,1A totali, (alimentazione per centrale, uscita utente, alimentazione dispositivi sui loop analogici).
- Un'uscita utente per alimentare carichi esterni quali ad esempio: sirene, badenie, ecc.
- Carica batterie:
  - tensione d'uscita: 27,6 Vcc
  - corrente d'uscita: 1A - ripple max 100 mVpp (con compensazione in temperatura)
  - Batterie collegabili: 2 x 12V 18 Ah max.
  - Segnalazioni: batterie esaurite, scompenso di ricarica, sgancio batteria.

## CARATTERISTICHE AMBIENTALI

- Temperatura di funzionamento: - 5° C ÷ + 40° C.
- Umidità relativa: 10 ÷ 93 % (senza condensa).
- Temperatura di stoccaggio: - 10° C ÷ + 50° C.

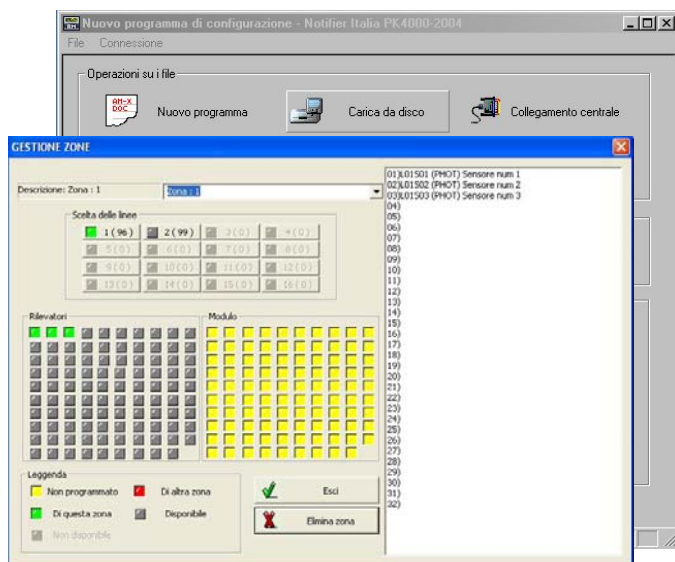
## CARATTERISTICHE MECCANICHE

- Peso: 6 Kg.
- Dimensioni: 267 x 483 x 111 mm.

## PK2000

Il software PK2000 per PC di supporto alla centrale **AM2000N**, consente di:

- Trasferire e visionare su PC le programmazioni di una centrale.
- Trasferire su una centrale le programmazioni preparate su PC.
- Realizzare e gestire un archivio di file di programmazione editabili in ogni momento e trasferibili su una centrale.



Le programmazioni che possono essere eseguite con questo programma sono le stesse che l'operatore può eseguire lavorando direttamente sulla centrale. Compatibile con tutte le versioni di Windows. Connessione alla centrale con linea seriale RS-232.

## SCHEDE OPZIONALI

### SIB600W:

Scheda di comunicazione a microprocessore, per il nuovo sistema di concentrazione. Dispone di 1 Ethernet (rete LAN TCP/IP), 1 USB per PC e stampante ed è collegabile con tutte le periferiche esterne compatibili.

### SIB600OEM:

scheda di comunicazione a microprocessore, dispone di un'uscita RS232/485 per la connessione a NOTI-FIRE-NET-2000N con protocollo CEIABI o MODBUS a richiesta (solo relativa a sistema antincendio).

## PANNELLI LCD DI RIPETIZIONE

Pannelli remoti a display cristalli liquidi, retro-illuminati per il controllo a distanza della centrale **NOTIFIER AM2000N**.

I pannelli remoti e l'annunciatore sono dotati di un Display LCD grafico retro-illuminato 320x240, che consentono una visione ottimale in tutte le condizioni di luce grazie ad un'ottima luminosità e un elevato contrasto.

Il collegamento con la centrale avviene tramite porta di comunicazione RS-485 ed è possibile collegare fino ad un massimo di 16 pannelli.

### LCD-6000-N

#### Ripetitore Incendio.

È dotato di sette pulsanti che consentono la navigazione nelle diverse schermate dei menù e l'esecuzione di funzioni di gestione impianto: tacitazione, reset, disabilitazione e lamp-test.



### LCD-6000-A

#### Ripetitore programmabile per zone.



Permette la visualizzazione degli eventi attivi in centrale, relativi ai dispositivi, o alle zone indicate nella configurazione che viene effettuata tramite PC grazie al software PK.

### LCD-6000-T

#### Ripetitore Allarmi Tecnici e Rivelazione Gas.

Specializzato per la visualizzazione degli eventi relativi alla rivelazione Gas e Tecnologici 4÷20 mA. Equipaggiato di 3 LED addizionali per la segnalazione di 2 livelli di preallarme ed uno di allarme.

